

Kompletny regał wspornikowy - wys. 2500 mm, sz. 4092 mm, dł. wspornika: 600 mm, nośność: 6t, rama dwustronna

Kod produktu: 190130-006

Cena:

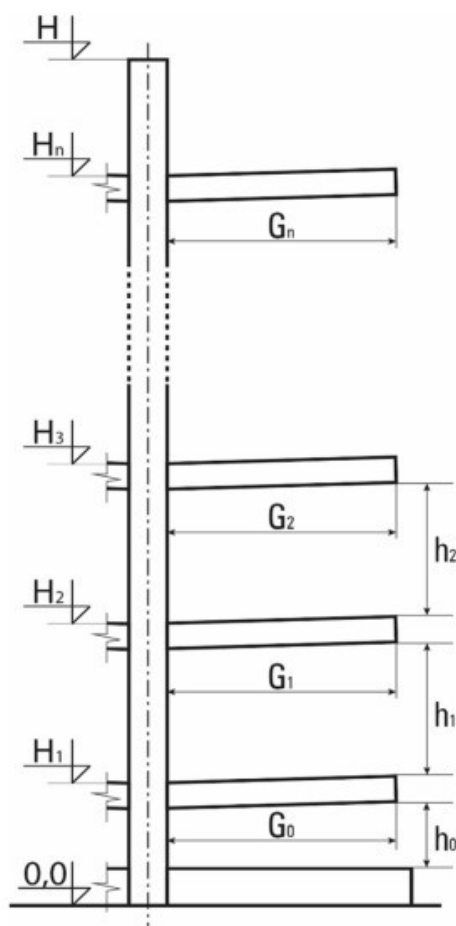
Zobacz więcej



Zeskanuj kod

Kompletny regał wspornikowy - wys. 2500 mm, sz. 4092 mm, dł. wspornika: 600 mm, nośność: 6t, rama dwustronna

Regał wspornikowy to idealne rozwiązanie pomagające zaoszczędzić miejsce w środowisku magazynowym. Zapewnia łatwo dostępne, dobrze zorganizowane przechowywanie długich przedmiotów w poziomie. Wspomaga także bezpieczną i szybką obsługę towarów. Prezentowany regał pojedynczy oferuje mnóstwo miejsca do przechowywania na małej przestrzeni. Zaprojektowano go z myślą o długich i ciężkich przedmiotach. Produkt jest niezwykle wytrzymały oraz funkcjonalny. Wszystkie elementy wykonano z blachy stalowej, lakierowanej proszkowo dla zapewnienia trwałości i odporności na zużycie. Filary posiadają długie podstawy dla dodatkowej stabilności. Stężenia proste i krzyżowe zapewniają maksymalną stabilność filarów. Wartość maksymalnego obciążenia podana jest przy równomiernym rozmieszczeniu ładunku.



Regał zbudowany z dwuteowników IPE
Słup o wysokości H = 2500mm
Baza o długości B = 650mm
Regał DWUSTRONNY

Ilość wsporników: 4

Długość (G..)	Wysokość gniazda (h..)	Wysokość (H..)	Obciążenie
	h0 = 460mm		
G1 = 600mm	h1 = 420mm	H1 = 700mm	Q1 = 500kg
G2 = 600mm	h2 = 420mm	H2 = 1200mm	Q2 = 500kg
G3 = 600mm	h3 = 420mm	H3 = 1700mm	Q3 = 500kg
G4 = 600mm		H4 = 2200mm	Q4 = 500kg

Ilość słupów w rzędzie: 3 co 2000 mm
Ilość rzędów regału: 1

Sugerowana długość składanego materiału na regale powinna wynosić 6 m.

Stężenia na rysunku produktowym mają charakter poglądowy, ich ilość i rozmieszczenie na etapie

realizacji może ulec zmianie.

Regał przeznaczony do wewnątrz obiektu. Podłoże powinno być wykonane z betonu co najmniej klasy C 20/25 i wyposażone jest w wystarczającą ilość zbrojenia wymaganą zasadami budowlanymi; Minimalna grubość posadzki to 150 mm;

Kolorystyka RAL :

FARBA RAL 5010 kolumny/rygle/stężenia/wsporniki/bazy

FARBA RAL 2004 zabezpieczenie wspornika

Elementy złączne ocynkowane.

Specyfikacja

Głębokość	1460 mm
Szerokość	4092 mm
Wysokość	2500 mm
Nośność	6000 kg
Gwarancja	2 lata
Materiał	Stal
Waga	420 kg
Ilość poziomów składowania	4

