

Serwis regałów magazynowych metodą ROS

Kod produktu:

Bezpieczeństwo pracowników i składowanego towaru w magazynie jest najważniejsze. Aby tego przestrzegać, przede wszystkim należy zadbać o konstrukcje regałowe, by były sprawne i nie stwarzały zagrożenia.

W firmie **ROS POLSKA** jesteśmy specjalistami, którzy od 2013 r. **prostują regały magazynowe** większości wiodących producentów na rynku.

Cena:

od **437,00 zł**

537,51 zł brutto

Zobacz więcej



Zeskanuj kod

Metoda ROS, którą stosujemy to **jedyna w Polsce nowoczesna, opatentowana, technologia** prostowania słupów regałowych, przy użyciu specjalnie przystosowanego narzędzia hydraulicznego i matrycy dopasowanej do kształtu regału. Po ich zastosowaniu **słup odzyskuje swój pierwotny kształt i nośność** jak sprzed uszkodzenia. Naprawa słupa odbywa się przy pełnym obciążeniu regału - **bez konieczności zdejmowania palet z towarem** i trwa **ok. 30 minut**.

System ROS został zweryfikowany w zakresie bezpieczeństwa przez niezależne jednostki certyfikujące m.in.: **DEKRA, Bureau Veritas, Oxford Brookes University**.



Naprawa regałów jest **zgodna z normą PN-EN 15635** i objęta **5-letnią gwarancją**.

W zależności od specyfiki prowadzonego przez Ciebie magazynu możesz wybrać jeden z wariantów usługi serwisowej.



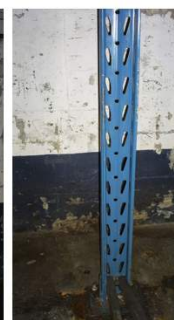
PRZED NAPRAWĄ



PO NAPRAWIE



PRZED NAPRAWĄ



PO NAPRAWIE



PRZED NAPRAWĄ



PO NAPRAWIE



PRZED NAPRAWĄ



PO NAPRAWIE



PRZED NAPRAWĄ



PO NAPRAWIE



PRZED NAPRAWĄ



PO NAPRAWIE



PRZED NAPRAWĄ



PO NAPRAWIE



PRZED NAPRAWĄ



PO NAPRAWIE